

CONCELLO DE CHANTADA
REXISTRO ENTRADA
2021-E-RC-1815
05/05/2021 14:50



MEMORIA

LMT SUBTERRANEA 20KV Y CENTRO DE SECCIONAMIENTO POLIGONO EMPRESARIAL DE CHANTADA

AUTOR DEL PROYECTO:	Sergio Rodríguez Rodríguez. Colegiado nº482, Ourense.
TELÉFONO:	988.510.003 - 671.736.546
e-mail:	srodriguez@sertogal.com

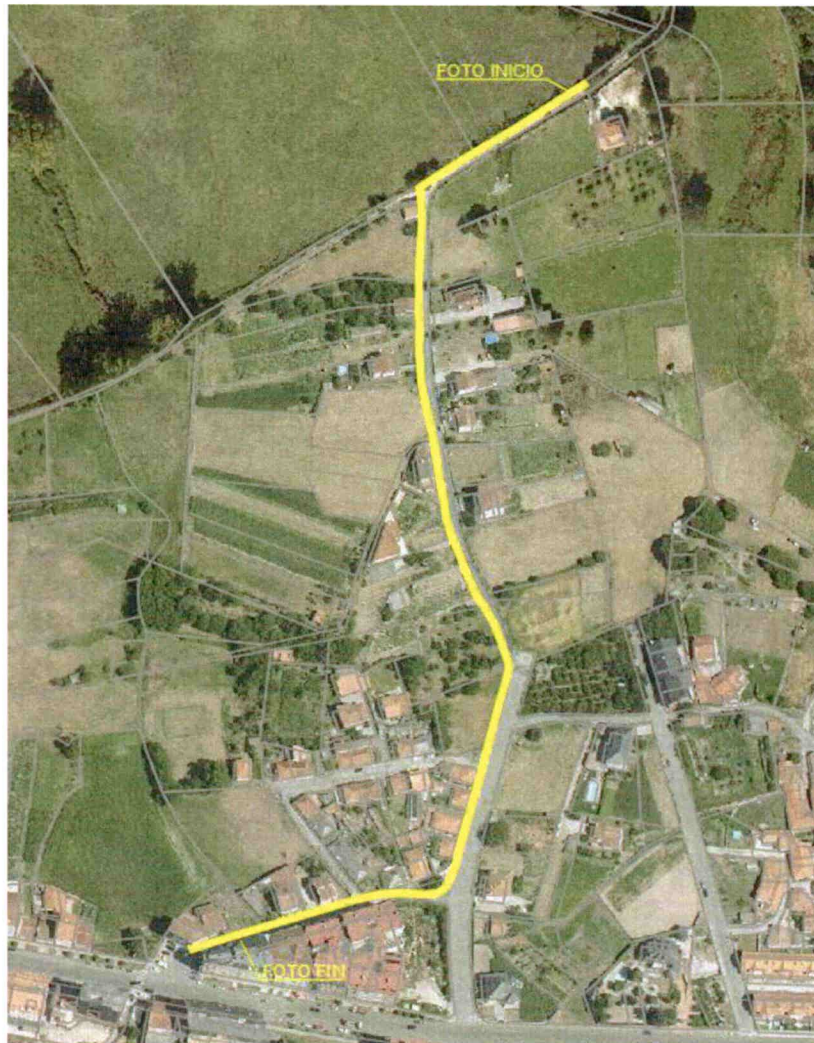
PETICIONARIO	Concello de Chantada
DIRECCIÓN CONTACTO	Plaza de España S/N 27500 Chantada Lugo

AYUNTAMIENTOS:	CHANTADA
PROVINCIA:	LUGO
FECHA:	MAYO 2021

Firmado
digitalmente
por 44479536C
SERGIO
RODRIGUEZ (R:
B32164782)

MEJORA DE LAS OBRAS PROPUESTAS:

TRAMO 1:



PLANO ACTUACION TRAMO 1



FOTOGRAFIA INICIO TRAMO 1

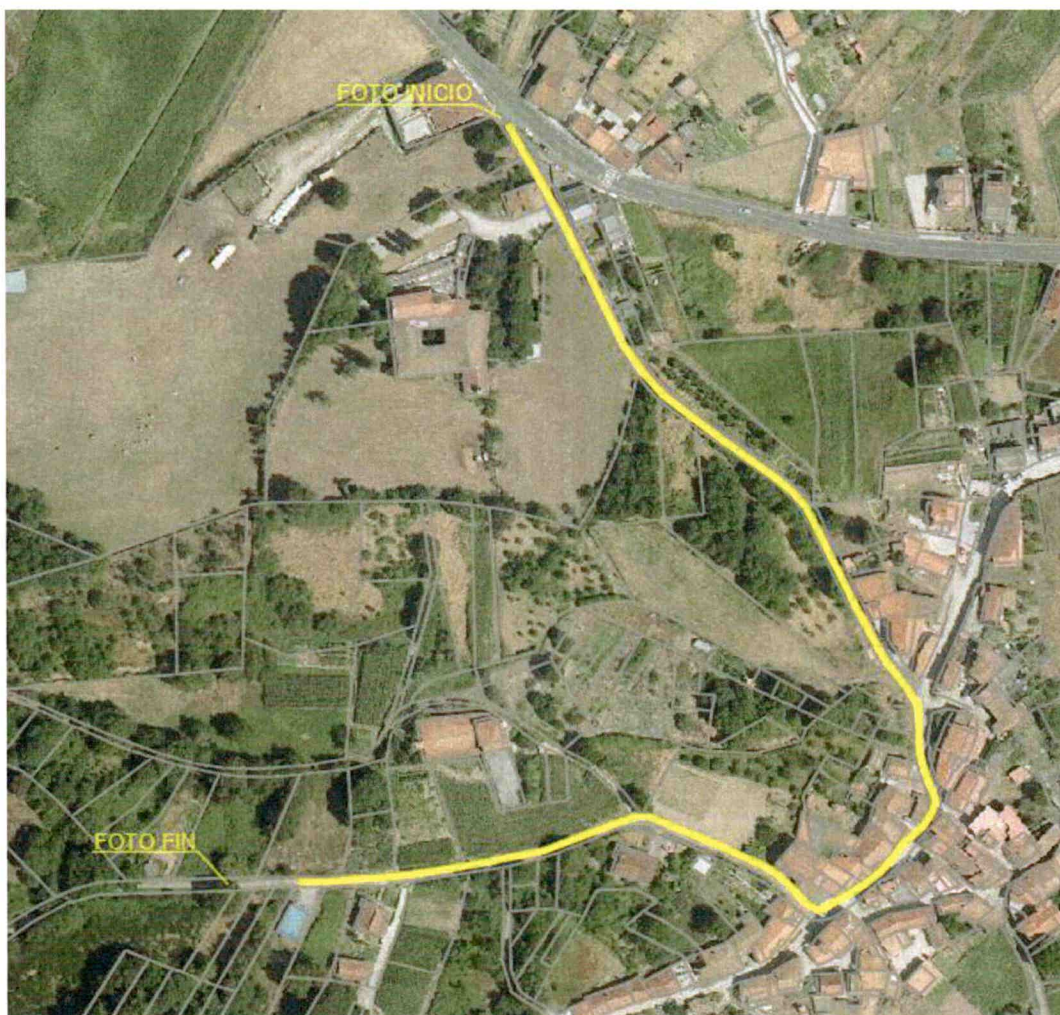


FOTOGRAFIA FIN TRAMO 1

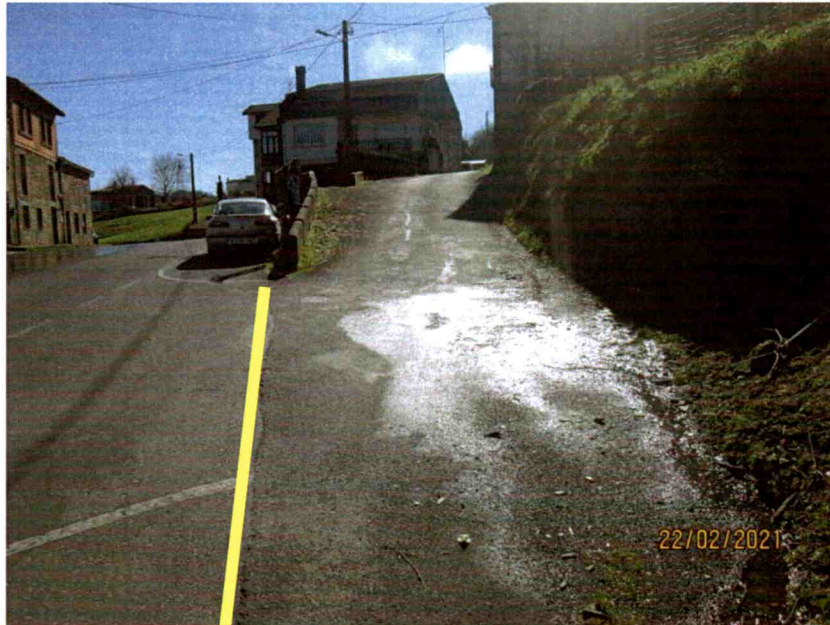
PRESUPUESTO Y MEDICIONES

RESUMEN	CANTIDAD	PRECIO	IMPORTE
M2 X CM DE ESPESOR DE FRESADO Y REPOSICION DE AGLOMERADO ASFALTICO EN CALIENTE Metro cuadrado por centímetro de fresado y reposición de aglomerado asfáltico en caliente para superficies menores de 50m2. Incluye la rotura del pavimento, el acopio, suministro y reposición del nuevo pavimento con tipo de ligante adecuado a condiciones de puesta en obra y el transporte de todos los sobrantes a vertedero, incluyendo el pago de las correspondientes tasas. Pago por metro cuadrado de superficie fresada por espesor en centímetros.	300,00	9,59	2.877,00
M2 X CM ESPESOR FRESADO Y REPOSICION AGLOMERADO ASFALTICO EN CALIENTE SUPERFICIE A PARTIR DE 50M2 Metro cuadrado por centímetro de fresado y reposición de aglomerado asfáltico en caliente para superficies menores de 50m2. Incluye la rotura del pavimento, el acopio, suministro y reposición del nuevo pavimento con tipo de ligante adecuado a condiciones de puesta en obra y el transporte de todos los sobrantes a vertedero, incluyendo el pago de las correspondientes tasas. Pago por metro cuadrado de superficie fresada por espesor en centímetros.	24.450,00	2,56	62.592,00
TOTAL TRAMO 1.....			65.469,00

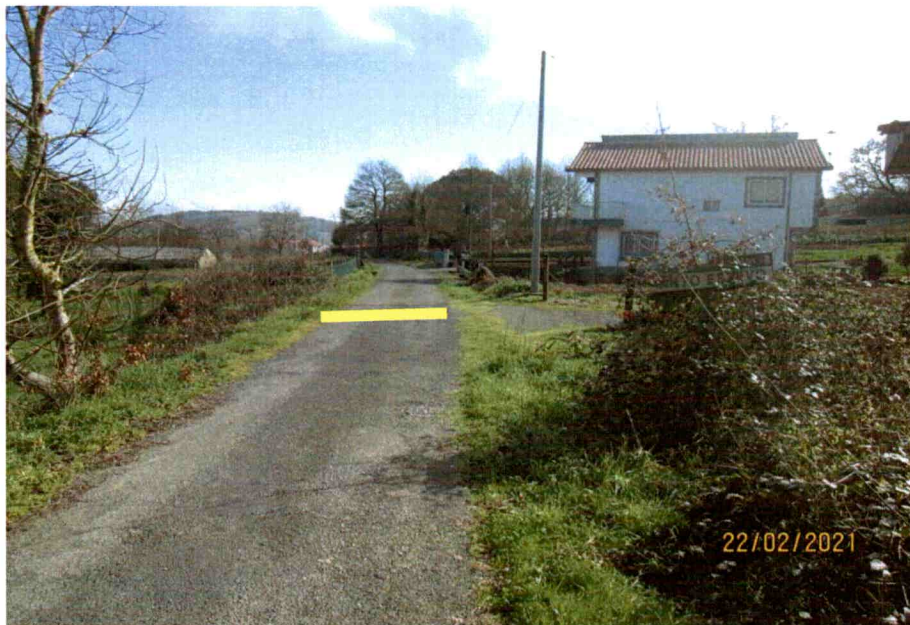
TRAMO 2:



PLANO ACTUACION TRAMO 2



FOTOGRAFIA INICIO TRAMO 2



FOTOGRAFIA FIN TRAMO 2

PRESUPUESTO Y MEDICIONES

RESUMEN	CANTIDAD	PRECIO	IMPORTE
M2 X CM DE ESPESOR DE FRESADO Y REPOSICION DE AGLOMERADO ASFALTICO EN CALIENTE Metro cuadrado por centímetro de fresado y reposición de aglomerado asfáltico en caliente para superficies menores de 50m2. Incluye la rotura del pavimento, el acopio, suministro y reposición del nuevo pavimento con tipo de ligante adecuado a condiciones de puesta en obra y el transporte de todos los sobrantes a vertedero, incluyendo el pago de las correspondientes tasas. Pago por metro cuadrado de superficie fresada por espesor en centímetros.	300,00	9,59	2.877,00
M2 X CM ESPESOR FRESADO Y REPOSICION AGLOMERADO ASFALTICO EN CALIENTE SUPERFICIE A PARTIR DE 50M2 Metro cuadrado por centímetro de fresado y reposición de aglomerado asfáltico en caliente para superficies menores de 50m2. Incluye la rotura del pavimento, el acopio, suministro y reposición del nuevo pavimento con tipo de ligante adecuado a condiciones de puesta en obra y el transporte de todos los sobrantes a vertedero, incluyendo el pago de las correspondientes tasas. Pago por metro cuadrado de superficie fresada por espesor en centímetros.	17.340,00	2,56	44.390,40
TOTAL TRAMO 2			47.267,40

TRAMO 3:



PLANO ACTUACION TRAMO 3



FOTOGRAFIA INICIO TRAMO 3



FOTOGRAFIA FIN TRAMO 3

PRESUPUESTO Y MEDICIONES

RESUMEN	CANTIDAD	PRECIO	IMPORTE
M2 ROT.Y REPOS.CALZADA: Hormigón.			
Demolición y reposición de firme de hormigón con un espesor máximo de 12cm y mallazo de 15x15x8.. Vertido por procedimientos mecánicos.			
	1.966,00	27,99	55.028,34
TOTAL TRAMO 3			55.028,34
TOTAL MEJORAS (SIN IVA)			167.764,74
IVA 21%			35.230,60
TOTAL MEJORAS (IVA INCLUIDO)			202.995,34

MAYO DE 2.021
EL INGENIERO TÉCNICO INDUSTRIAL



FDO. SERGIO RODRÍGUEZ RODRÍGUEZ
COLEGIADO Nº 482 – OURENSE
COLEGIO INGENIEROS TÉCNICOS INDUSTRIALES OURENSE